

Klosterladen

Wer ansprechende Geschenke zu Anlässen wie Taufe oder Kommunion sucht, der wird im Klosterladen fündig. Hier entdecken Bücherliebhaber religiöse Literatur und CDs, sowie Heimschmuck und Devotionalien. Ergänzt um eine erlesene Auswahl an Weinen und Spirituosen sowie kulinarische Köstlichkeiten, wird der Klosterladen zum individuellen Geheimtipp für Präsente aller Art.

Bildungszentrum für Familie, Umwelt und Kultur

„Bildung so bunt wie das Leben“ – unter diesem Motto bietet das Bildungszentrum für Familie, Umwelt und Kultur ganzjährig kulturelle und pädagogische Angebote für Kinder und Jugendliche, Familien, Senioren, Schulklassen und Gruppen aller Art. Dabei gibt es die Möglichkeit, die modernen, gut ausgestatteten Räumlichkeiten für eigene Veranstaltungen und Seminare für bis zu 150 Teilnehmer zu buchen. Bei mehrtägigen Veranstaltungen stehen als Übernachtungsmöglichkeit insgesamt 120 Betten in 55 Zimmern zur Verfügung.

- Hotel Oberes Tor
- Kräutergarten
- Efeu-Labyrinth, Garten
- Waldpavilion mit Ausstellung



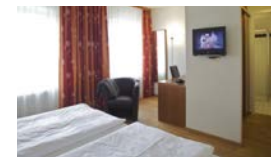
Prämonstratenser-Kloster Roggenburg

Klosterstraße 5
89297 Roggenburg
Tel. (0 73 00) 96 00 -0
kontakt@kloster-roggenburg.de



Klosterladen Roggenburg

Klosterstraße 1
89297 Roggenburg
Tel. (0 73 00) 9 21 92 -750
klosterladen@kloster-roggenburg.de



Klosterhotel Roggenburg

Klosterstraße 2
89297 Roggenburg
Tel. (0 73 00) 9 21 92 -0
klosterhotel@kloster-roggenburg.de



Bildungszentrum für Familie, Umwelt und Kultur

Klosterstraße 3 · 89297 Roggenburg
Tel. (0 73 00) 96 11 -0
bildungszentrum@kloster-roggenburg.de

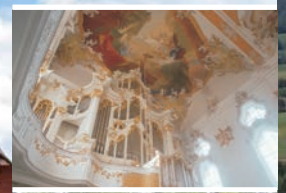


Kath. Pfarramt Mariä Himmelfahrt

Klosterstraße 5
89297 Roggenburg
Tel. (0 73 00) 96 00 -950
pg.roggenburg@bistum-augsburg.de



Ausflugsziel Kloster Roggenburg



Kloster

Bereits seit mehr als 800 Jahren leben und wirken die Prämonstratenser in und um Roggenburg. Diese beeindruckende Tradition schaffte den Sprung ins 21. Jahrhundert, denn nach der Restaurierung der Gebäudeanlage und der barock angelegten Außenanlagen erstrahlt das Chorherren-Stift in neuem Glanz. Die Klosterkirche, das Museum sowie der Klostergarten mit Efeu-Labyrinth sind zu jeder Jahreszeit ein beeindruckend schönes Erlebnis.

- Klostermuseum
- Kunstausstellungen

Klosterhotel mit Hotel

Klosterbrunch am Morgen, Familien Mittagessen mit schwäbischen Schmankerln am Mittag oder Candle-Light-Dinner am Abend zu zweit – der Klosterhotel bietet Abwechslungsreiches für jeden Geschmack. Hochzeiten, Tagungen und Familienfeste mit bis zu 300 Gästen sind möglich. Das 3*** Superior Hotel verfügt über 25 helle, komfortable Zimmer, die moderne Standards erfüllen.

- Spielplatz
- Biergarten
- Klosterkirche

KULTUR



Kirchen- und Klosterführung

- Große Führung mit Rundgang durch das Prämonstratenser-Kloster
 - Kirchenführung
 - Kinder-Kirchenführung
- Terminvereinbarung zu den Bürozeiten des kath. Pfarramtes:
Mo – Fr 9 bis 12 Uhr;
Mo + Do 15 bis 17.30 Uhr
Tel. (0 73 00) 96 00 -950

Klostermuseum

Am ehem. Reichsstift Roggenburg wird die schwäbische Klosterkultur aufgezeigt. Kunstschätze des Barocks stehen im Mittelpunkt der Dauerausstellung.
Geöffnet: Do / Fr 14 bis 17 Uhr (April – Okt);
Sa / So / Fei 14 bis 17 Uhr
Führungen nach Terminvereinbarung,
Tel. (07 31) 70 40 -1018



ERLEBNIS



Roggenburger Sommer – Kultur im Kloster

Kulturprogramm mit Orgel-, Kirchen- und Kammerkonzerten, Open-Air-Konzerte.
Aktuelle Termine im Internet: www.roggenburger-sommer.de
Kartenvorverkauf: Tel. (0 73 00) 96 11 -550



NATUR



Familien-Umwelt-Nachmittag

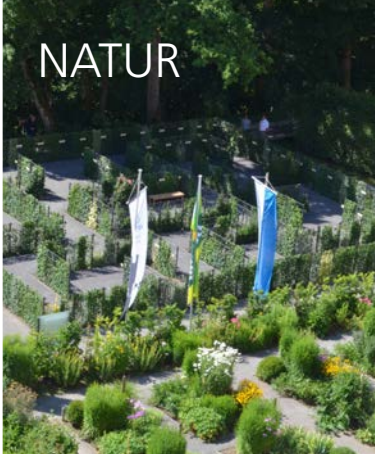
Die Jahreszeiten zeigen die Natur von den verschiedensten Seiten – und die wollen wir an Sonntagen spielerisch erkunden.
Termine und Themen im Internet: www.familien-umwelt-nachmittag.de

Märkte in Roggenburg

Jährlicher Ostermarkt, Öko-Markt im September und Weihnachtsmarkt im Prälatenhof.
Aktuelle Markttermine: www.kloster-roggenburg.de oder www.roggenburg.de

Walderlebniszentrum – Waldpavillon

Wechselnde Umwelt-Ausstellungen des Roggenburger Walderlebniszentrums zum Lebensraum Wald.
Geöffnet bei Ausstellungen: 9 bis 17 Uhr · Führungen nach Terminvereinbarung,
Tel. (0 73 00) 96 11 -541



Klostergarten

Die Terrassengärten sind nach historischen barocken Vorbild angelegt und bilden eine untrennbare Einheit mit dem Klostergebäude.

In einem Teil ist ein Meditationsgarten mit **Efeu-Labyrinth** entstanden. Dieser Labyrinth-Garten soll die klösterliche Spiritualität symbolisch und gestalterisch hervorheben.

Die gesamte Sammlung umfasst 500 Sorten. Im Roggenburger Efeu-Labyrinth sind um die 300 Sorten dieser Sammlung zu erleben. Die einzelnen Sorten sind in einer Datenbank erfasst, die mit QR-Codes aufgerufen werden kann.



Der **Kloster-Kräutergarten** zeigt in 12 Beeten ca. 150 verschiedene Heilpflanzenarten. Die Anlage gliedert sich in sechs Beete mit Themen bedeutender Persönlichkeiten der Klostermedizin in unterschiedlichen Zeitepochen: Walafrid Strabo (frühes Mittelalter), Hildegard von Bingen (Hochmittelalter), Albertus Magnus (Hochmittelalter) und Sebastian Kneipp (neuere Zeitgeschichte). Weitere sechs Beete sind mit Heilpflanzen aus der klassischen Schul- und Volksmedizin nach Themen und Anwendungsgebieten bepflanzt.

Führungen nach Terminvereinbarung, Tel. (0 73 00) 96 11 -0



Wanderwege in der Gemeinde Roggenburg

Der **Weiheweg** (ca. 6,5 km) führt entlang rund um das Kloster Roggenburg, um den Langweiher herum, vorbei an den Stürzenweiher und durch die Ortschaft Meßhofen. Entlang des Weihewegs führt die **Lauschtour**. Die Audiogeführte Tour zeigt bei neun Lauschpunkten die reiche Geschichte des Klosters auf. Im Bildungszentrum oder im Klosterghasthof können iPods gegen Kautio n ausgeliehen werden. Ebenso kann die Tour kostenlos als App unter www.bayerisch-schwaben.de/lauschtour heruntergeladen werden.

Die am Weg angebrachten Stationen der **Öko-Rallye** laden zu einem informativen Spaziergang ein. Die Station 1 befindet sich an der Streuobstwiese (Parkplatz 2) gegenüber der Klosterkirche.



Der **Osterbachweg** (ca. 6,5 km) durchs idyllische Tal mit Rast- und Grillplätzen ist ein Geheimtipp.

Die **Bibertour** (ca. 13 km) führt durch die von den Prämonstratensern geprägte schwäbische Kulturlandschaft.

Am Roggenburger Weiher lädt der **Bodenerlebnispfad** (ca. 1 km) ein, an Stationen die hiervorkommenden Böden und deren Wertigkeit kennen zu lernen.

Alle Wanderwege sind für Kinderwagen geeignet.

Einkehr im Klosterghasthof
Tischreservierungen unter Tel. (0 73 00) 9 21 92 -0
Für Reisegruppen sind individuelle Öffnungszeiten nach Vereinbarung möglich.