

Kurzbericht



Bildungszentrum Roggenburg | ©Angelika Kleinheinz

Bildungszentrum Roggenburg

Klosterstraße 3
89297 Roggenburg

Tel: +49 7300 9611-0

bildungszentrum@kloster-roggenburg.de
<http://www.bildungszentrum-roggenburg.de>

Herzlich willkommen!

„Bildung so bunt wie das Leben“ bietet das Bildungszentrum im halbjährlich erscheinenden Kursprogrammheft für alle Altersgruppen. Weit über die Region hinaus strahlt das Kulturprogramm „Roggenburger Sommer“. Ebenso bietet das Bildungszentrum auch Räume für Veranstaltungen und Tagungen von Institutionen, Vereinen und Verbänden an.

Seit Graf Bibereck im Jahr 1126 seine Burg als Kloster stiftete, sind die Prämonstratenser-Chorherren in Roggenburg beheimatet. Die Säkularisation im Jahr 1802 bereitete einer 700-jährigen Klostertradition ein Ende. Erst 180 Jahre später – die Gebäude wurden zwischenzeitlich mehrmals anderweitig genutzt – kehrten die Patres des Prämonstratenser-Ordens zurück. In Roggenburg widmet sich die Chorherren-Gemeinschaft vor allem der Pfarrseelsorge, der Bildungsarbeit und der Kulturpflege. Im Kloster Roggenburg sind Geschichte, Geist, Kunst und Kultur spürbar und lebendig. Die davon geprägte Atmosphäre wirkt entspannend und anregend zugleich. Meditative Orte und kommunikative Treffpunkte

gehören ebenso zum Wesen des Klosters wie die ausgewogene Kombination aus spirituellem Leben und weltlichem Sein. Seit 2013 erstrahlt das Klostergebäude nach langjähriger Sanierung wieder in seiner barocken Schönheit. 2015 wurden die neu angelegten Gartenanlagen fertiggestellt.

PRÜFERGEBNIS

für

Bildungszentrum Roggenburg

89297 Roggenburg, Zertifikats-ID: PA-00782-2023



Dieses Angebot wurde nach den Kriterien
der bundesweiten Kennzeichnung

»Reisen für Alle«

eingestuft und ist berechtigt, im Zeitraum

Februar 2024 – Januar 2027

die Auszeichnung

»Barrierefreiheit geprüft«

sowie die dazu gehörigen Piktogramme zu führen
und vertragsgemäß zu nutzen.

Überblick

- Halbjährlich erscheinendes Kursprogrammheft für alle Zielgruppen.
- Das Kulturprogramm "Roggenburger Sommer" gilt als Jahreshighlight.
- Veranstaltungen und Tagungen von verschiedenen Institutionen, Vereinen und Verbänden werden ebenfalls angeboten.
- Traditionsreiches und historisches Gebäude mit geschichtlichem Hintergrund.
- Fusion von spirituellem und weltlichem Leben.
- Seit 2013 untermauert das Klostergebäude nochmals den Barockstil nach jahrelanger Restaurierung und Sanierung.
- Seit 2015 gibt es neu angelegte Gartenanlagen, die einen Besuch unvergesslich gestalten.

Barrierefreiheit auf einen Blick

- Parkplätze für Menschen mit Behinderung
- Das Gebäude ist stufenlos zugänglich.
- Alle Räume und Einrichtungen sind ebenerdig oder über Aufzüge erreichbar.
- Durchgänge/Türen sind mindestens 90 cm breit.
- Sanitärbereiche für Menschen mit Behinderung
- Assistenzhunde willkommen
- induktive Höranlage im Tagungsbereich

Informationen für Menschen mit Gehbehinderung und Rollstuhlfahrer

Alle prüfrelevanten Bereiche erfüllen die Qualitätskriterien der Kennzeichnung "**Barrierefreiheit geprüft – barrierefrei für Menschen mit Gehbehinderung und Rollstuhlfahrer**".

Einige **Hinweise zur Barrierefreiheit** haben wir nachfolgend zusammengestellt. Detaillierte Angaben finden Sie im Prüfbericht.

- Die Bushaltestelle "Kloster, Roggenburg" ist ca. 180 m vom Eingang entfernt.
- Auf Parkplatz 1 (zum Eingang Nord) gibt es zwei gekennzeichnete Parkplätze für Menschen mit Behinderung. Der Weg zwischen Parkplatz 1 und Eingang Nord ist 180 m lang und hat eine maximale Längsneigung von 7,5 % über 17 m.
- Auf Parkplatz 3 (zum Eingang Süd) gibt es ebenfalls zwei gekennzeichnete Parkplätze für Menschen mit Behinderung. Der Weg zwischen Parkplatz 3 und Eingang Süd ist 70 m lang.
- Das Gebäude ist über den Nordeingang (Haupteingang) schwellenlos zugänglich. Am Südeingang (Nebeneingang) gibt es eine 3 cm hohe Türschwelle.
- Alle für den Gast nutzbaren und erhobenen Räume und Einrichtungen sind ebenerdig bzw. über Aufzüge erreichbar. Die Aufzugskabinen sind 110 cm x 140 groß.
- Alle für den Gast nutzbaren und erhobenen Türen und Durchgänge sind mindestens 90 cm breit.
- Der Rezeptionstresen ist an der niedrigsten Stelle 92 cm hoch. Es ist eine andere, gleichwertige Kommunikationsmöglichkeit im Sitzen vorhanden.
- Im Speiseraum sind unterfahrbare Tische (Maximalhöhe 80 cm, Unterfahrbarekeit in einer Höhe von 67 cm mit einer Tiefe von 30 cm) vorhanden.

Zimmer Nr. 203 und 204 (1. Stock, Doppelzimmer)

- Die Bewegungsflächen in Zimmer Nr. 203 betragen:
vor wesentlichen Einrichtungsgegenständen (z.B. Schränken) 200 cm x 124 cm;
links neben dem Bett 138 cm x 172 cm; rechts neben dem Bett 141 cm x 172 cm.
- Die Bewegungsflächen in Zimmer Nr. 204 betragen:
vor wesentlichen Einrichtungsgegenständen (z.B. Schränken) 200 cm x 120 cm;
links neben dem Bett 142 cm x 172 cm; rechts neben dem Bett 140 cm x 172 cm.
- Die Betten sind 55 cm hoch.
- Die Bewegungsflächen im Bad betragen:
vor dem Waschbecken 210 cm x 142 cm; vor dem WC 200 cm x 142 cm;
links neben dem WC 145 cm x 70 cm; rechts neben dem WC 58 cm x 70 cm.
- Es sind links und rechts vom WC Haltegriffe vorhanden. Beide Haltegriffe sind hochklappbar.
- Das Waschbecken ist eingeschränkt unterfahrbar und der Spiegel ist im Sitzen und Stehen einsehbar.
- Die schwellenlose Dusche ist 165 cm x 120 cm groß. Haltegriffe und ein Duschsitz sind vorhanden.
- Es ist ein Alarmauslöser vorhanden.

Zimmer Nr. 201 und 202 (1. Stock, Doppelzimmer)

- Die Bewegungsflächen in Zimmer Nr. 201 betragen:
vor wesentlichen Einrichtungsgegenständen (z.B. Schränken) 200 cm x 123 cm;
links neben dem Bett 204 cm x 172 cm; rechts neben dem Bett 82 cm x 172 cm.
- Die Bewegungsflächen in Zimmer Nr. 202 betragen:
vor wesentlichen Einrichtungsgegenständen (z.B. Schränken) 200 cm x 123 cm;
links neben dem Bett 151 cm x 172 cm; rechts neben dem Bett 129 cm x 172 cm.
- Die Betten sind 55 cm bzw. 54 cm hoch.
- Die Bewegungsflächen im Bad betragen:
vor dem Waschbecken 210 cm x 140 cm; vor dem WC 200 cm x 145 cm;
links neben dem WC 59 cm x 70 cm; rechts neben dem WC 140 cm x 70 cm.
- Es sind links und rechts vom WC Haltegriffe vorhanden. Beide Haltegriffe sind hochklappbar.
- Das Waschbecken ist eingeschränkt unterfahrbar und der Spiegel ist im Sitzen und Stehen einsehbar.
- Die schwellenlose Dusche ist 160 cm x 120 cm groß. Haltegriffe und ein Duschsitz sind vorhanden.
- Es ist ein Alarmauslöser vorhanden.

Öffentliches WC (1. Stock)

- Die Bewegungsflächen betragen:
vor dem Waschbecken 200 cm x 145 cm; vor dem WC 145 cm x 200 cm;
links neben dem WC 67 cm x 71 cm; rechts neben dem WC 91 cm x 71 cm.
- Es sind links und rechts vom WC Haltegriffe vorhanden. Beide Haltegriffe sind hochklappbar.
- Das Waschbecken ist eingeschränkt unterfahrbar und der Spiegel ist im Sitzen und Stehen einsehbar.
- Es ist ein Alarmauslöser vorhanden.

Öffentliches WC beim Speiseraum (EG)

- Die Bewegungsflächen betragen:
vor dem Waschbecken 136 cm x 180 cm; vor dem WC 200 cm x 158 cm;
links neben dem WC 45 cm x 71 cm; rechts neben dem WC 65 cm x 71 cm.
- Es sind links und rechts vom WC Haltegriffe vorhanden. Beide Haltegriffe sind hochklappbar.
- Das Waschbecken ist eingeschränkt unterfahrbar und der Spiegel ist im Sitzen und Stehen einsehbar.
- Es ist ein Alarmauslöser vorhanden.

Informationen für Menschen mit Hörbehinderung und gehörlose Menschen

Einige **Hinweise zur Barrierefreiheit** haben wir nachfolgend zusammengestellt. Detaillierte Angaben finden Sie im Prüfbericht.

- Es gibt keinen optisch deutlich wahrnehmbaren Alarm.
- Ein abgehender Notruf in den Aufzügen wird akustisch bestätigt.
- Im Bildungssaal gibt es eine induktive Höranlage, an der Rezeption nicht.
- Im Speiseraum sind Tische mit heller und blendfreier Beleuchtung vorhanden, an denen keine Lampen stehen oder hängen, die das Gesichtsfeld bzw. den Blickkontakt stören. Es gibt keine Sitzbereiche mit geringen Umgebungsgeräuschen.
- In den Zimmern Nr. 201, 202, 203 und 204 ist mindestens eine frei verfügbare Steckdose in der Nähe des Bettes vorhanden
- Das Klingeln oder Anklopfen an die Zimmertür wird nicht durch ein Blinksignal angezeigt, welches in allen Räumen wahrgenommen werden kann.
- Es wird W-LAN angeboten.

Informationen für Menschen mit Sehbehinderung und blinde Menschen

Einige **Hinweise zur Barrierefreiheit** haben wir nachfolgend zusammengestellt. Detaillierte Angaben finden Sie im Prüfbericht.

- Assistenzhunde dürfen in alle relevanten Bereiche/Räume mitgebracht werden.
- Alle erhobenen und für den Gast nutzbaren Bereiche sind gut, d.h. hell und blendfrei, ausgeleuchtet.
- Die Beschilderung zur Orientierung ist in gut lesbarer und kontrastreicher Schrift gestaltet.
- Es sind Glastüren ohne Sicherheitsmarkierungen vorhanden.
- Treppen sind nicht kontrastreich gestaltet. Es gibt mindestens einseitig Handläufe.
- Ein abgehender Notruf in den Aufzügen wird akustisch bestätigt. Die Halteposition wird nicht durch Sprache angesagt.
- Informationen sind nicht in Braille- oder Prismenschrift verfügbar.

Informationen für Gäste mit kognitiven Beeinträchtigungen

Einige **Hinweise zur Barrierefreiheit** haben wir nachfolgend zusammengestellt. Detaillierte Angaben finden Sie im Prüfbericht.

- Name bzw. Logo der Einrichtung sind von außen klar erkennbar.
- Der Rezeptionstresen ist von der Eingangstür aus direkt sichtbar.
- Es ist kein farbliches oder bildhaftes Leitsystem vorhanden.
- Es gibt keine Informationen in Leichter Sprache.

Bildergalerie

Wir haben für Sie einige Fotos aus dem Betrieb / Angebot zusammengestellt. In den Detailberichten finden Sie weitere Fotos.



Parkplatz 1 (Eingang Nord)

©Angelika Kleinheinz



Parkplatz 3 (Eingang Süd)

©Angelika Kleinheinz



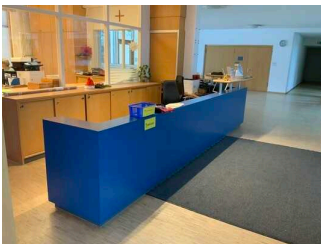
Eingang Nord (Haupteingang)

©Angelika Kleinheinz



Eingang Süd (Nebeneingang)

©Angelika Kleinheinz



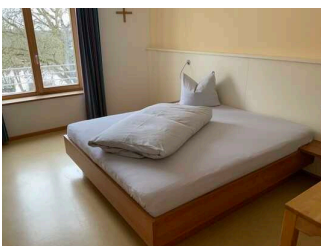
EG: Rezeption

©Angelika Kleinheinz



1. Stock: Zimmer Nr. 203

©Angelika Kleinheinz



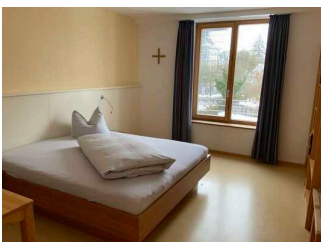
1. Stock: Zimmer Nr. 203

©Angelika Kleinheinz



1. Stock: Zimmer Nr. 204

©Angelika Kleinheinz



1. Stock: Zimmer Nr. 204

©Angelika Kleinheinz



1. Stock: Zimmer Nr. 201

©Angelika Kleinheinz



1. Stock: Zimmer Nr. 201

©Angelika Kleinheinz



1. Stock: Zimmer Nr. 201

©Angelika Kleinheinz



1. Stock: Zimmer Nr. 202

©Angelika Kleinheinz



1. Stock: Zimmer Nr. 202

©Angelika Kleinheinz



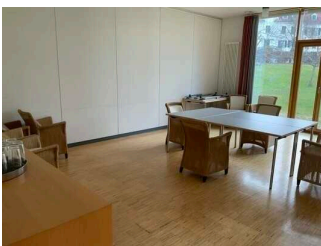
EG: Tagungsräume

©Angelika Kleinheinz



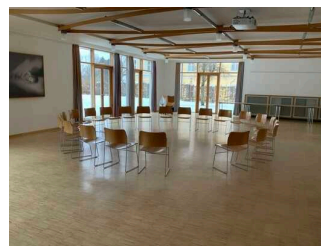
EG: Tagungsräume

©Angelika Kleinheinz



EG: Tagungsräume

©Angelika Kleinheinz



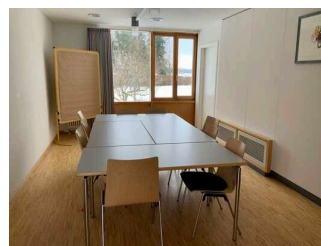
EG: Tagungsraum "Bildungssaal"

©Angelika Kleinheinz



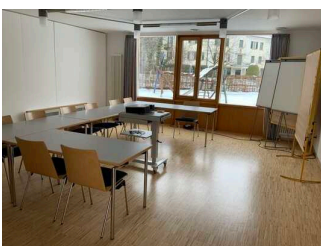
1. Stock: Tagungsräume

©Angelika Kleinheinz



1. Stock: Tagungsräume

©Angelika Kleinheinz



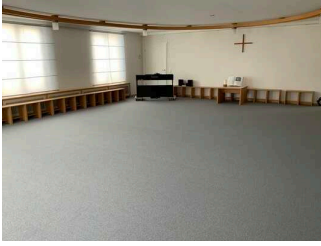
1. Stock: Tagungsräume

©Angelika Kleinheinz



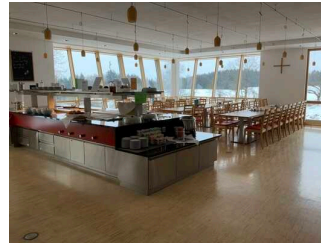
1. Stock: Tagungsraum "Bibliothek"

©Angelika Kleinheinz



**2. Stock:
Meditationsraum**

©Angelika Kleinheinz



EG: Speiseraum

©Angelika Kleinheinz



**1. Stock: Öffentliches
WC**

©Angelika Kleinheinz



**EG: Öffentliches WC
beim Speiseraum**

©Angelika Kleinheinz

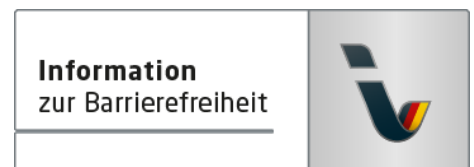
Informationen zum Kennzeichnungssystem „Reisen für Alle“

Alle nach „Reisen für Alle“ **zertifizierten Betriebe und Orte** erfüllen folgende Kriterien:

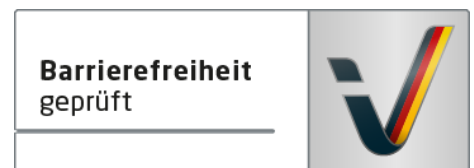
- Die Daten und Angaben zur Barrierefreiheit wurden von **externen, speziell geschulten Erhebern** vor Ort erhoben und geprüft. Es handelt sich um keine Selbsteinschätzung.
- Die Daten zur Barrierefreiheit liegen **im Detail** vor und können von Gästen eingesehen werden.
- Mindestens ein Mitarbeiter hat an einer **Schulung** zum Thema „**Barrierefreiheit als Komfort- und Qualitätsmerkmal**“ teilgenommen.

Die Kennzeichnung – Erläuterung der Logos und Piktogramme

Das Kennzeichen „**Information zur Barrierefreiheit**“ signalisiert, dass detaillierte und geprüfte Informationen zur Barrierefreiheit für alle Personengruppen vorliegen.



Das Kennzeichen „**Barrierefreiheit geprüft**“ basiert auf „Information zur Barrierefreiheit“ und bedeutet, dass zusätzlich die Qualitätskriterien für bestimmte Personengruppen teilweise oder vollständig erfüllt sind.



Die Kennzeichnung „**Barrierefreiheit geprüft**“ liegt in zwei Qualitätsstufen vor:

„**Barrierefreiheit geprüft: teilweise barrierefrei**“.

Die Qualitätskriterien sind für die dargestellte Personengruppe der Rollstuhlfahrer teilweise erfüllt, d. h. das Angebot ist für Rollstuhlfahrer teilweise barrierefrei. Das „i“ im Piktogramm signalisiert, dass man noch einmal genauer nachlesen sollte, ob das Angebot den eigenen Ansprüchen genügt.



„**Barrierefreiheit geprüft: barrierefrei**“.

Die Qualitätskriterien sind für die dargestellte Personengruppe der Rollstuhlfahrer erfüllt, d. h. das Angebot ist für Rollstuhlfahrer barrierefrei.



Es gibt Qualitätskriterien für **sieben Personengruppen** und für jede Personengruppe ein eigenes **Piktogramm**.

Menschen mit Gehbehinderung



Rollstuhlfahrer



Menschen mit Hörbehinderung



Gehörlose Menschen



Menschen mit Sehbehinderung



Blinde Menschen



Menschen mit kognitiven Beeinträchtigungen

