

Kurzbericht



Kloster gasthof Roggenburg | ©Angelika Kleinheinz

Kloster gasthof Roggenburg

Klosterstraße 2
89297 Roggenburg

Tel: +49 7300 921920

kloster gasthof@kloster-roggenburg.de
<http://www.kloster gasthof-roggenburg.de>

Herzlich willkommen!

Ein Kloster ist schon seit jeher nicht nur ein Ort der geistigen Besinnung, sondern auch Quell des leiblichen Wohlbefindens. „Tu deinem Leib etwas Gutes, damit deine Seele gern in ihm wohnt.“ Nach diesem Leitsatz der Hl. Teresa von Avila verwöhnt der Kloster gasthof die Gäste mit schwäbischen und klösterlichen Schmankerln, Kaffee und Kuchen oder einer Auswahl an Vespergerichte. Für Busgruppen werden spezielle Menüs und eine Buskarte angeboten.

Seit Graf Bibereck 1126 seine Burg als Kloster stiftete, sind die Prämonstratenser-Chorherren in Roggenburg beheimatet. Die Säkularisation im Jahr 1802 bereitete einer 700-jährigen Klostertradition ein Ende. Erst 180 Jahre später – die Gebäude wurden zwischenzeitlich mehrmals anderweitig genutzt – kehrten die Patres des Prämonstratenser-Ordens zurück. In Roggenburg widmet sich die Chorherren-Gemeinschaft vor allem der Pfarrseelsorge, der Bildungsarbeit und der Kulturpflege. Im Kloster Roggenburg sind Geschichte, Geist, Kunst und Kultur spürbar und lebendig. Die davon geprägte Atmosphäre wirkt entspannend und anregend zugleich. Meditative Orte und kommunikative Treffpunkte

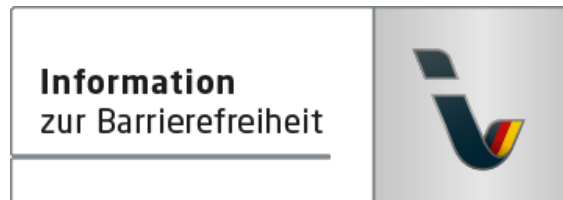
gehören ebenso zum Wesen des Klosters wie die ausgewogene Kombination aus spirituellem Leben und weltlichem Sein. Seit 2013 erstrahlt das Klostergebäude nach langjähriger Sanierung wieder in seiner barocken Schönheit. 2015 wurden die neu angelegten Gartenanlagen fertiggestellt.

PRÜFERGEBNIS

für

Klostergasthof Roggenburg

89297 Roggenburg, Zertifikats-ID: PA-01577-2023



Dieses Angebot wurde nach den Kriterien
der bundesweiten Kennzeichnung

»Reisen für Alle«

eingestuft und ist berechtigt, im Zeitraum

März 2024 – Februar 2027

die Auszeichnung

»Information zur Barrierefreiheit«

zu führen und vertragsgemäß zu nutzen.

Überblick

- Veranstaltungen und Tagungen von verschiedenen Institutionen, Vereinen und Verbänden werden ebenfalls angeboten.
- Traditionsreiches und historisches Gebäude mit geschichtlichem Hintergrund.
- Fusion von spirituellem und weltlichem Leben.
- Seit 2013 untermauert das Klostergebäude nochmals den Barockstil nach jahrelanger Restaurierung und Sanierung.
- Seit 2015 gibt es neu angelegte Gartenanlagen, die einen Besuch unvergesslich gestalten.

Barrierefreiheit auf einen Blick

- Parkplätze für Menschen mit Behinderung
- Das Gebäude ist stufenlos zugänglich.
- Alle für den Gast nutzbaren Räume und Einrichtungen sind stufenlos oder über einen Aufzug erreichbar.
- Durchgänge/Türen sind mindestens 69 cm breit.
- Assistenzhunde willkommen

Informationen für Menschen mit Gehbehinderung und Rollstuhlfahrer

Einige **Hinweise zur Barrierefreiheit** haben wir nachfolgend zusammengestellt. Detaillierte Angaben finden Sie im Prüfbericht.

- Die Bushaltestelle "Kloster, Roggenburg" ist ca. 90 m vom Eingang entfernt.
- Auf Parkplatz 1 gibt es zwei gekennzeichnete Parkplätze für Menschen mit Behinderung.
- Der Weg zwischen Parkplatz bzw. Bushaltestelle und dem Eingang ist 80 bzw. 90 m lang, teilweise nicht leicht begeh- und befahrbar und hat eine maximale Längsneigung von 7,5 % über 17 m.
- Das Gebäude ist stufenlos zugänglich.
- Alle für den Gast nutzbaren und erhobenen Räume und Einrichtungen sind ebenerdig oder über einen Aufzug zugänglich.
- Die Aufzugskabine ist 110 cm x 210 cm groß. Die Aufzugtür ist 90 cm breit.
- Alle für den Gast nutzbaren und erhobenen Türen und Durchgänge sind mindestens 90 cm breit mit Ausnahme der Badtüren in den Zimmern (69 cm).
- Die Rezeption ist 116 cm hoch. Es ist eine andere, gleichwertige Kommunikationsmöglichkeit im Sitzen vorhanden.
- In den Gastronomiebereichen sind unterfahrbare Tische vorhanden, teilweise sind diese in einer Höhe von 64 cm unterfahrbar.
- Außenwege, der Bistrogarten und der Platanengarten (Außengastronomie) sind teilweise nicht leicht begeh- und befahrbar. Es sind unterfahrbare Tische vorhanden.

Zimmer Nr. 108 (Doppelzimmer, 1. Stock)

- Die Bewegungsflächen betragen:
vor wesentlichen Einrichtungsgegenständen (z.B. Schränken) 91 cm x 139 cm;
links neben dem Bett 184 cm x 186 cm; rechts neben dem Bett 68 cm x 186 cm.
- Das Bett ist 54 cm hoch.
- Das Bad ist nicht für Menschen mit Behinderung konzipiert (kleine Bewegungsflächen, keine Haltegriffe etc.).

Zimmer Nr. 109 (Doppelzimmer, 1. Stock)

- Die Bewegungsflächen betragen:
vor wesentlichen Einrichtungsgegenständen (z.B. Schränken) 91 cm x 139 cm;
links neben dem Bett 71 cm x 186 cm; rechts neben dem Bett 184 cm x 186 cm.
- Das Bett ist 54 cm hoch.
- Das Bad ist nicht für Menschen mit Behinderung konzipiert (kleine Bewegungsflächen, keine Haltegriffe etc.).

Öffentliches WC für Menschen mit Behinderung (UG)

- Die Bewegungsflächen betragen:
vor dem Waschbecken und dem WC 105 cm x 138 cm;

links neben dem WC 30 cm x 71 cm; rechts neben dem WC 98 cm x 71 cm.

- Es sind links und rechts vom WC Haltegriffe vorhanden. Der rechte Haltegriffe ist hochklappbar.
- Das Waschbecken ist eingeschränkt unterfahrbar.
- Es ist ein Alarmauslöser vorhanden.

Informationen für Menschen mit Hörbehinderung und gehörlose Menschen

Einige **Hinweise zur Barrierefreiheit** haben wir nachfolgend zusammengestellt. Detaillierte Angaben finden Sie im Prüfbericht.

- Es gibt keine induktive Höranlage.
- Es gibt keinen optisch deutlich wahrnehmbaren Alarm.
- Ein abgehender Notruf im Aufzug wird akustisch bestätigt. Alternativ sind Treppen vorhanden.
- In allen Gastronomiebereichen sind Tische mit heller und blendfreier Beleuchtung vorhanden, an denen keine Lampen stehen oder hängen, die das Gesichtsfeld bzw. den Blickkontakt stören. Es gibt Tische mit geringen Umgebungsgeräuschen.
- In den erhobenen Zimmern ist mindestens eine frei verfügbare Steckdose in der Nähe des Bettes vorhanden.
- Das Klingeln oder Anklopfen an die Zimmertür wird nicht durch ein Blinksignal angezeigt, welches in allen Räumen wahrgenommen werden kann.
- Es wird W-LAN angeboten.

Informationen für Menschen mit Sehbehinderung und blinde Menschen

Einige **Hinweise zur Barrierefreiheit** haben wir nachfolgend zusammengestellt. Detaillierte Angaben finden Sie im Prüfbericht.

- Assistenzhunde dürfen mitgebracht werden.
- Der Eingang ist visuell kontrastreich zur Umgebung abgesetzt.
- Alle erhobenen und für den Gast nutzbaren Bereiche sind gut, d.h. hell und blendfrei, ausgeleuchtet.

- Die Beschilderung ist in gut lesbarer und kontrastreicher Schrift gestaltet.
- Ein abgehender Notruf im Aufzug wird akustisch bestätigt. Die Halteposition wird nicht durch Sprache angesagt. Die Bedienelemente sind visuell kontrastreich gestaltet und taktil erfassbar.
- Treppen sind nicht visuell kontrastreich gestaltet. Handläufe sind mindestens einseitig vorhanden.
- Die Speisekarten sind nicht in schnörkelloser und kontrastreicher Schrift gestaltet.
- Informationen sind nicht in Braille- oder Prismenschrift verfügbar.

Informationen für Gäste mit kognitiven Beeinträchtigungen

Einige **Hinweise zur Barrierefreiheit** haben wir nachfolgend zusammengestellt. Detaillierte Angaben finden Sie im Prüfbericht.

- Name und Logo des Betriebes sind von außen klar erkennbar.
- Es ist kein farbliches oder bildhaftes Leitsystem vorhanden.
- Es gibt keine Informationen in Leichter Sprache.
- Es gibt keine Speisekarte mit Bildern der Speisen, die Speisen werden nicht sichtbar präsentiert (Buffet, Theke).

Bildergalerie

Wir haben für Sie einige Fotos aus dem Betrieb / Angebot zusammengestellt. In den Detailberichten finden Sie weitere Fotos.



Parken Parkplatz 1

©Angelika Kleinheinz



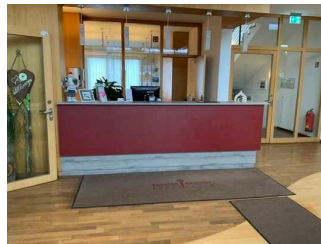
**Bushaltestelle
"Kloster, Roggenburg"**

©Angelika Kleinheinz



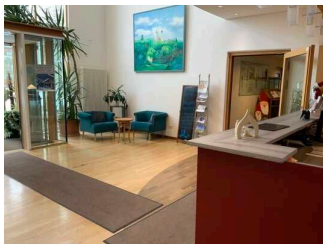
**Eingang
Klostergasthof**

©Angelika Kleinheinz



Rezeption

©Angelika Kleinheinz



Rezeption

©Angelika Kleinheinz



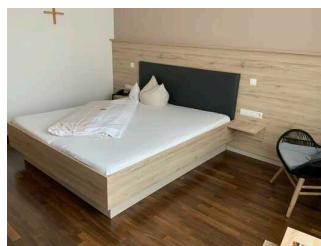
**1. Stock: Zimmer Nr.
108**

©Angelika Kleinheinz



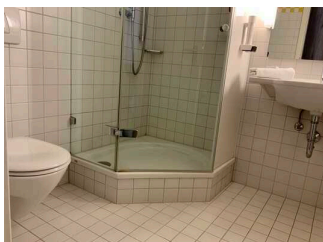
**1. Stock: Zimmer Nr.
108**

©Angelika Kleinheinz



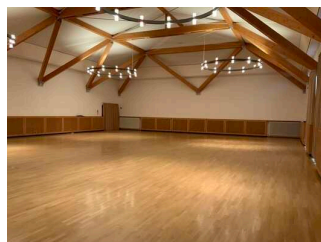
**1. Stock: Zimmer Nr.
109**

©Angelika Kleinheinz



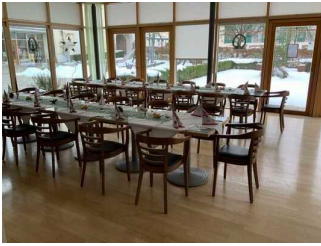
**1. Stock: Zimmer Nr.
109**

©Angelika Kleinheinz



**Zwischenebene:
Festsaal**

©Angelika Kleinheinz



EG: Bistro

©Angelika Kleinheinz



EG: Prioorenstube

©Angelika Kleinheinz



EG: Gaststube

©Angelika Kleinheinz



EG: Chorherrenzimmer

©Angelika Kleinheinz



Bistrogarten

©Angelika Kleinheinz



Platanengarten

©Kloster Roggenburg



UG: Öffentliches WC

©Angelika Kleinheinz

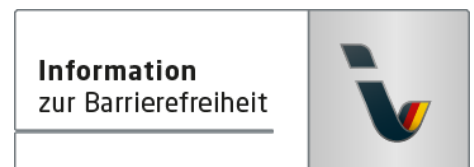
Informationen zum Kennzeichnungssystem „Reisen für Alle“

Alle nach „Reisen für Alle“ **zertifizierten Betriebe und Orte** erfüllen folgende Kriterien:

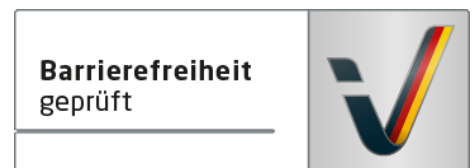
- Die Daten und Angaben zur Barrierefreiheit wurden von **externen, speziell geschulten Erhebern** vor Ort erhoben und geprüft. Es handelt sich um keine Selbsteinschätzung.
- Die Daten zur Barrierefreiheit liegen **im Detail** vor und können von Gästen eingesehen werden.
- Mindestens ein Mitarbeiter hat an einer **Schulung** zum Thema „**Barrierefreiheit als Komfort- und Qualitätsmerkmal**“ teilgenommen.

Die Kennzeichnung – Erläuterung der Logos und Piktogramme

Das Kennzeichen „**Information zur Barrierefreiheit**“ signalisiert, dass detaillierte und geprüfte Informationen zur Barrierefreiheit für alle Personengruppen vorliegen.



Das Kennzeichen „**Barrierefreiheit geprüft**“ basiert auf „Information zur Barrierefreiheit“ und bedeutet, dass zusätzlich die Qualitätskriterien für bestimmte Personengruppen teilweise oder vollständig erfüllt sind.



Die Kennzeichnung „**Barrierefreiheit geprüft**“ liegt in zwei Qualitätsstufen vor:

„**Barrierefreiheit geprüft: teilweise barrierefrei**“.

Die Qualitätskriterien sind für die dargestellte Personengruppe der Rollstuhlfahrer teilweise erfüllt, d. h. das Angebot ist für Rollstuhlfahrer teilweise barrierefrei. Das „i“ im Piktogramm signalisiert, dass man noch einmal genauer nachlesen sollte, ob das Angebot den eigenen Ansprüchen genügt.



„**Barrierefreiheit geprüft: barrierefrei**“.

Die Qualitätskriterien sind für die dargestellte Personengruppe der Rollstuhlfahrer erfüllt, d. h. das Angebot ist für Rollstuhlfahrer barrierefrei.



Es gibt Qualitätskriterien für **sieben Personengruppen** und für jede Personengruppe ein eigenes **Piktogramm**.

Menschen mit Gehbehinderung



Rollstuhlfahrer



Menschen mit Hörbehinderung



Gehörlose Menschen



Menschen mit Sehbehinderung



Blinde Menschen



Menschen mit kognitiven Beeinträchtigungen

